



T.: [+31 24 378 00 44](tel:+31243780044)

E.: [info@schmidt-](mailto:info@schmidt-trucks.com)

[trucks.com](http://trucks.com)

De Ren 1

6562 JJ, Groesbeek

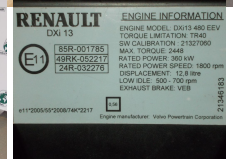
Nederland

# Renault 21327060 SERIAL DXI 13 \*318946\*C1\*A 480 PK EURO 5 EEV 283.971 KM

<b>Opbouw</b>	Motor
<b>Id</b>	2872644
<b>Tellerstand</b>	0 km
<b>Brandstof</b>	Overig
<b>Algemene staat</b>	Goed
<b>Technische staat</b>	Goed
<b>Optische staat</b>	Goed
<b>Serienummer</b>	21327060 SERIAL DXI 13 *318946*

## Beschrijving

MOTOR RENAULT DXI 13 480 EEV  
CALIBRATION NR 21327060  
MODEL 2014 480 PK  
CHASSIS ID J17TF010317// PROM NR 20180486  
KM 283.971 AUTO 486  
WIJ HEBBEN CA 100 NIEUWE MOTOR EN TRANSMISSIE OP VOORRAAR  
OOK CA 500 GEBRUIKTE MOTOR EN TRANSMISSIE EURO 6 & 5 OP VOORRAAD



**RENAULT** ENGINE INFORMATION  
DXI 13  
ENGINE MODEL: DXI13 480 EEV  
TORQUE LIMITATION: 1540  
SW CALIBRATION: 21327060  
MAX. TORQUE: 2468  
RATED POWER: 360 kW  
RATED POWER SPEED: 1800 rpm  
DISPLACEMENT: 12.8 ltr  
LOW IDLE: 800 rpm  
EXHAUST BRAKE: VEB  
21327060

CHASSIS ID:  
J17TF010317  
SERIAL NO:  
DXI 13\*318946\*C1\*A  
477002